

PLANONMARS Incorporated.

주식회사 플랜온마스
IR Pitching Deck



[수지타산] 콘텐츠 전문 제작 기업

XR / 엔터테인먼트 / 콘텐츠

인천광역시 연수구 컨벤시아대로 81, 509호 J86
서울특별시 광진구 능동로 120, KU기술혁신관 6F
piu987@planonmars.com
070-7778-5746



01 Background

기업 소개

각종 엔리얼 엔진 기반 3D 콘텐츠 개발·제작 용역으로 사업기반을 구축한 플랜온마스

성장 연혁

2024

- 인천성공단계콘텐츠 지원사업 선정
- 직장내성희롱 교육제작 / 모바일버추얼노벨 콘텐츠제작
- VR-LMS-CMS통합형패키지진행
- NEW웅진보타자공연예술3D콘텐츠제작
- TtckLive서비스 컨트롤러지원청

2023

- VR콘텐츠-신불화재안전교육, CPR안전교육(시결합)
- VR외국어동화개발착수

2022

- 3D영상제작서비스시작
- 가상공간중계스트리밍서비스링크룸개발

2021

- VR안전교육콘텐츠제작(산학/화재)
- 디지털소통버추얼물류서비스15건이상제작
- 청춘창업시만학교산정/뉴블랙전력투자유치

2020

- 행사조감도/영상제작
- 예비창업패키지산정/법인설립

주요 파트너사

ITP 인천테크노파크

NURQENT

인천소방본부

공주시
GONGJU CITY

메타에듀시스
METaverse EDUCATION SYSTEM

NewBlack

PETODAY

VANDAL
SOFT

KU 건국대학교
KONKUK UNIV.

REVE
COMMUNICATIONS

INZEN

한국영상대학교
KOREA UNIVERSITY OF MEDIA ARTS

ilab

didim
COMMUNICATION

한국애니메이션고등학교
ANIMATION

창조경제혁신센터협의회
The CCB Council of Korea

TIMPLE
TRENDYSIMPLE

EVERY
SOLUTION
CULTURE, EXPERIMENT AND VIBRANT

DIVINE

농협

NINANO

세종창조경제혁신센터
Sejong Center for Creative Economy & Innovation

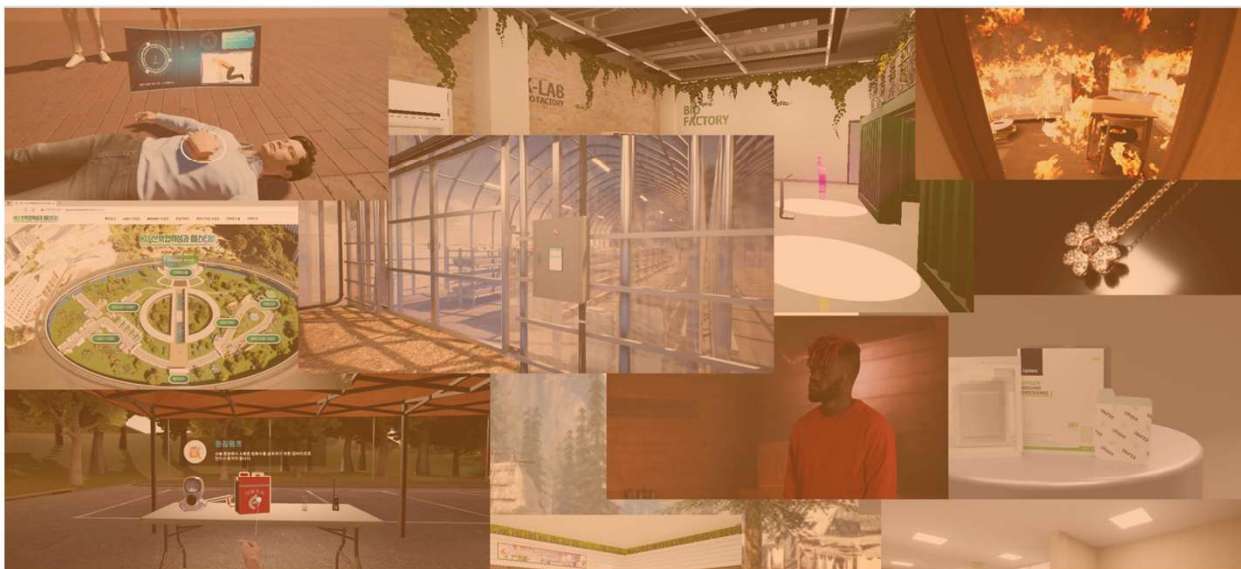
메타버스얼라이언스
METaverse ALLIANCE

웹 / 모바일 / 조감도 / 이벤트 / 공연·예술 / XR 등

"성공적인 80여건 이상의 용역 수행"

기획부터 제작 · 개발까지 전 과정에 대한 파이프라인을 최적화 진행

주요 프로세스



주요 개선 지표(23년)



프로세스 기간단축

428% ↑



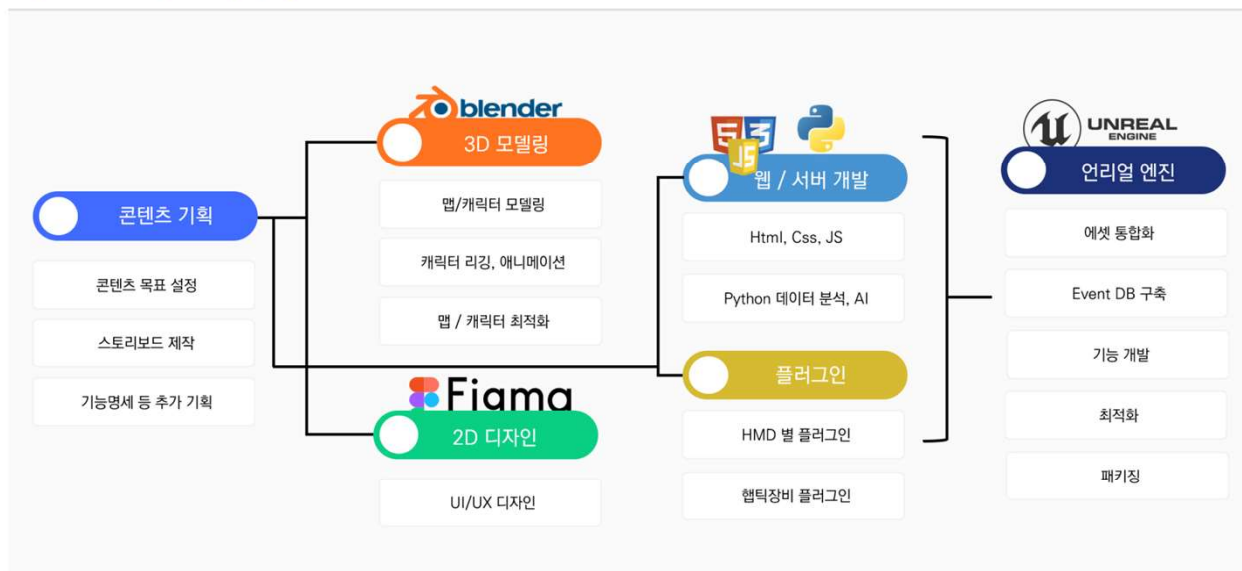
전년도 대비 1인당 매출액

597% ↑

* 전년 : 2,023,809 / 2023 : 12,083,333

기획부터 제작 · 개발까지 전 과정에 대한 파이프라인을 최적화 진행

주요 프로세스 내재화



주요 개선 지표(23년)



프로세스 기간단축

428% ↑



전년도 대비 1인당 매출액

597% ↑

※ 전년 : 2,023,809 / 2023 : 12,083,333

What We got . 빠른 실행 – 실전성 있는 MVP 제작 및 시장검증

올해(2024) 실제 검증 후 Drop 된 프로젝트



모바일 비주얼 노벨 - 안전교육



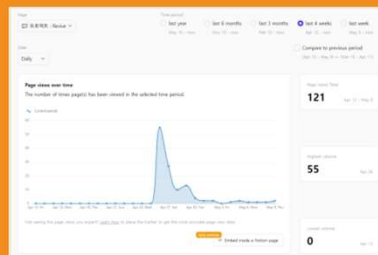
모바일 디펜스 게임 - 페어리테일 가디언즈



VR 게임 - 루시드 드림

시장 기반 MVP 검증

채널 별
노출 수, 전환율,심층 인터뷰



3. 의견 커뮤니티 의견 (댓글)

No.	대답	내용
1	DC 커뮤니티 관리자	꼭 확인하셨음, 알려주신
2	DC 커뮤니티 관리자	그냥 물어 보셔서 감사하
3	DC 커뮤니티 관리자	물어보신 내용에
4	DC 커뮤니티 관리자	물어보신 내용에 대해 답변드립니다. 현재 개발 중인 게임은
5	DC 커뮤니티 관리자	남은 시간까지도 물어보신 내용에 대해 답변드립니다. 현재 개발 중인 게임은
6	DC 커뮤니티 관리자	물어보신 내용에 대해 답변드립니다. 현재 개발 중인 게임은
7	DC 커뮤니티 관리자	물어보신 내용에 대해 답변드립니다. 현재 개발 중인 게임은
8	DC 커뮤니티 관리자	물어보신 내용에 대해 답변드립니다. 현재 개발 중인 게임은
9	DC 커뮤니티 관리자	물어보신 내용에 대해 답변드립니다. 현재 개발 중인 게임은
10	DC 커뮤니티 관리자	물어보신 내용에 대해 답변드립니다. 현재 개발 중인 게임은
11	DC 커뮤니티 관리자	물어보신 내용에 대해 답변드립니다. 현재 개발 중인 게임은
12	DC 커뮤니티 관리자	물어보신 내용에 대해 답변드립니다. 현재 개발 중인 게임은



플랜온마스의 가장 중요한 키워드 : 생존과 성장

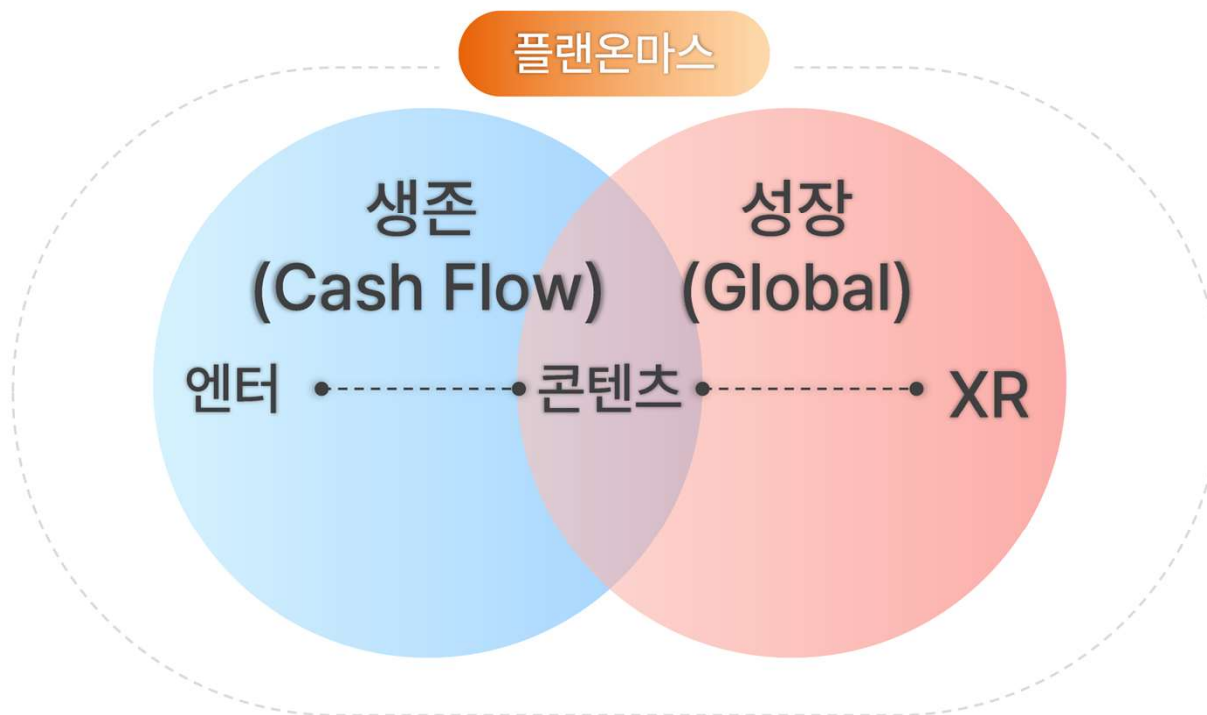
생 존 •————• 성 장

생존과 성장을 저희는 이렇게 해석했습니다





엔터테인먼트 – 콘텐츠 – XR로 이어지는 글로벌 기업으로 시작하겠습니다.

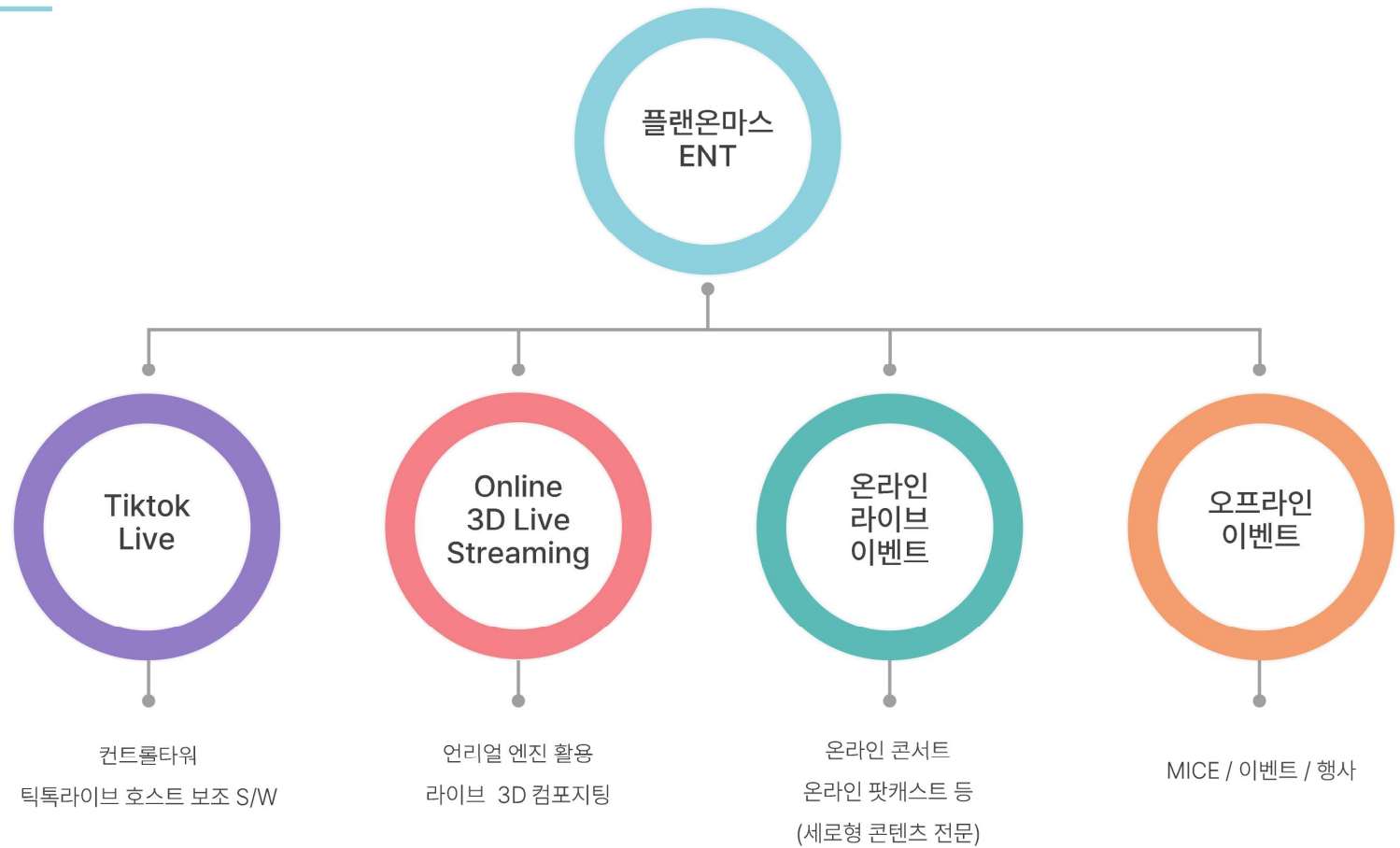


ENTERTAINMENT



02 Entertainment

서비스 카테고리

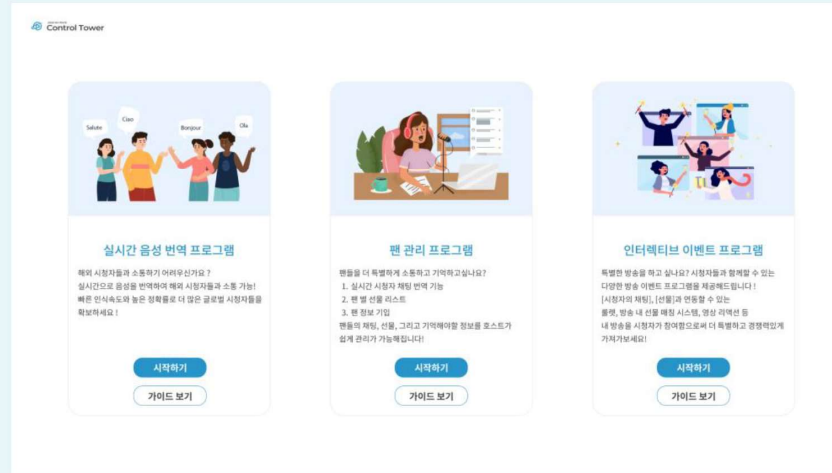


서비스 소개

틱톡 라이브 보조프로그램 - 컨트롤 타워

글로벌 방송을 위한 실시간 음성번역,
질 높은 방송을 위한 팬 관리 프로그램,
인터랙티브 이벤트 프로그램 등

틱톡 라이브 호스트의 방송을 보조하는
프로그램을 제공하는 서비스입니다.



1. 실시간 음성 번역 프로그램

호스트 음성을 번역하여 2가지(권장) 이상 언어로 번역하여 텍스트로 출력

* 현재 제공 언어 : 영어, 일본어, 태국어, 베트남어, 중국어, 스페인어 등

* 필요언어 요청 시 추가가능

2. 팬 관리 프로그램

팬들의 채팅과 선물, 호스트가 기록한 팬들 특이사항을 저장하여 라이브 시 제공

* 채팅과 선물은 자동으로 기록되나 팬들 특이사항은 호스트가 기록하는 것을 기본으로 합니다.

3. 인터랙티브 이벤트 프로그램

팬들의 채팅과 선물 등과 연동할 수 있는 다양한 이벤트 기능들을 제공
ex) 선물에 따른 영상 리액션, 선물에 따른 방송 내 투표, 채팅에 따른 룰렛 등

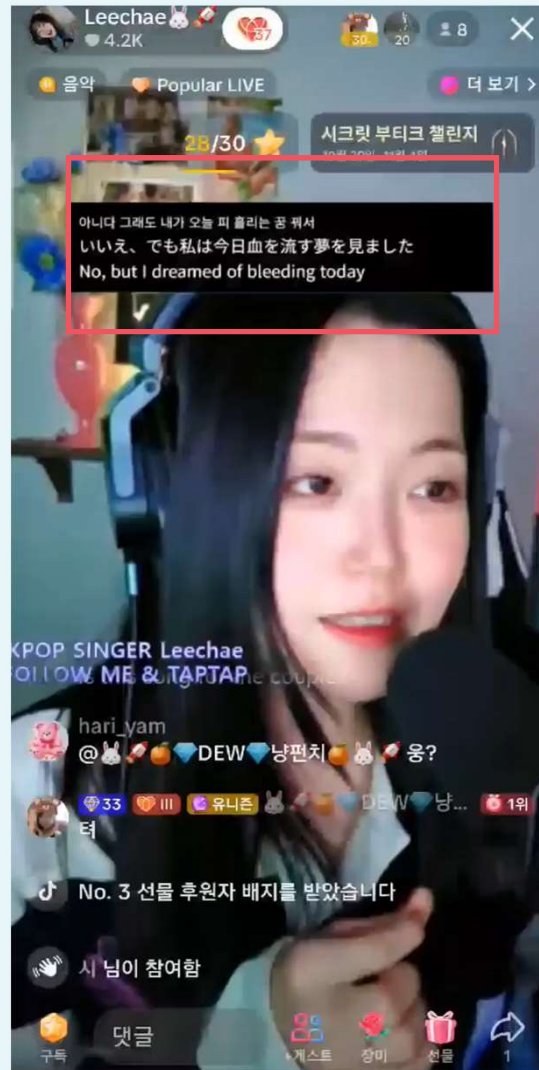
서비스 소개

컨트롤 타워

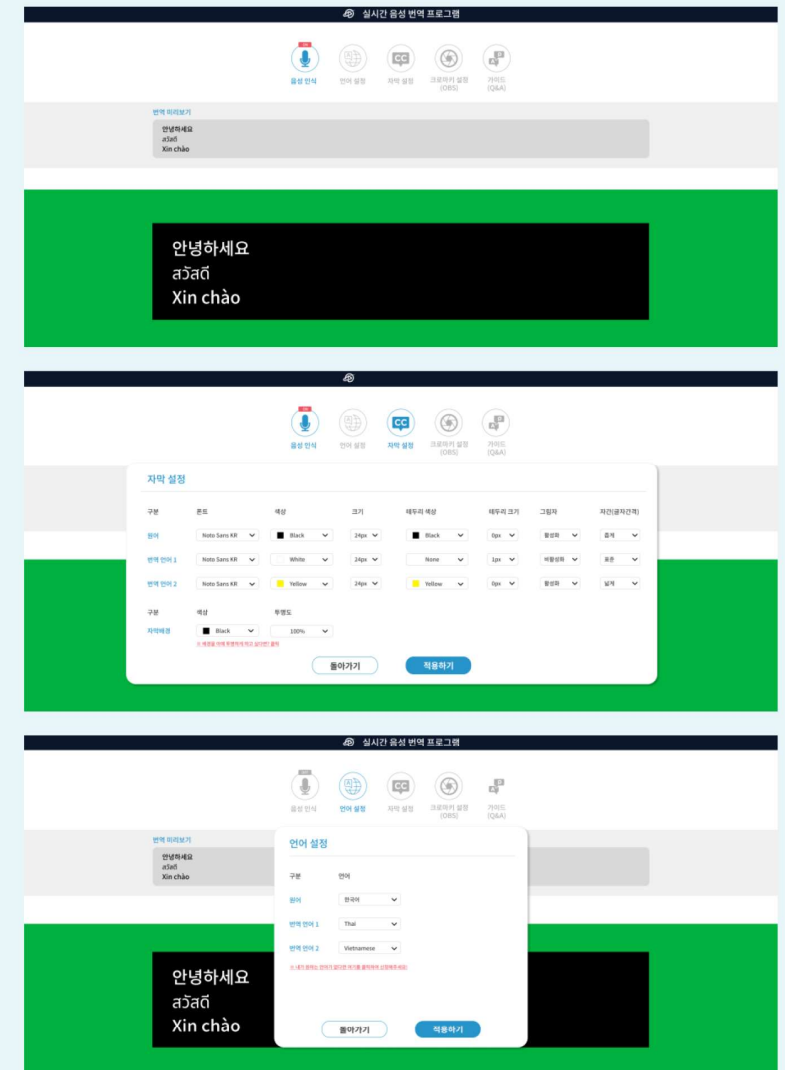
01. 실시간 음성 번역 프로그램

해외를 노리고 있는 호스트라면
필수인 실시간 음성 번역 프로그램

높은 정확도와 신속성으로 해외 팬들과
소통하고 재방문률을 높일 수 있습니다.



[플랜온마스 ENT 소속 : 가수 Leechae(리채)]



서비스 소개

컨트롤 타워

02. 팬 관리 프로그램

실시간 시청자 채팅 번역 기능
팬 별 선물 리스트, 팬 관련 정보 기입
팬들의 채팅, 선물, 그리고
기억해야 할 정보를 호스트가 쉽게
관리가 가능합니다.

[11월 중 개발 완료 예정]

Control Tower

실시간 채팅

오늘 방송
내 팬 관리

번역 설정

12
1,200
200

번역

1. 채팅 자동번역 기능

오늘의 후원 순위

순위	닉네임	오늘 다이아	누적 다이아	비고
1	👤 거지까막 Kamak👤 @kkamak93	120	2,000	생일 9월 14일 13일부터 방송중 직접 콘텐츠 기획자

2. 다이아 확인 기능

3. 팬 특이사항 기입

서비스 소개

컨트롤 타워

03. 인터랙티브 이벤트 프로그램

특별한 방송을 하고 싶나요? 시청자들과 함께할 수 있는 다양한 방송 이벤트 프로그램을 제공해드립니다!

[시청자의 채팅], [선물]과 연동할 수 있는 룰렛, 방송 내 선물 매칭 시스템, 영상리액션 등 내 방송을 시청자가 참여함으로써 더 특별하고 경쟁력 있게 가져가보세요!



TOP5 틱톡 라이브 에이전시 **뉴로엔터테인먼트**와 MOU체결 및 **독점계약**

유통, 홍보
NURQENT



개발, 관리
ENTERTAINMENT
plan on mars

기대효과 및 향후 방향



24. 6월부터 협업실시

"실증완료 11월 둘째 주 계약 진행"

1개월 간
방송 테스트
(80시간 이상)



에이전시
크리에이터
(1,400명)
전체 : 4,000명

크리에이터
1인당 15,000원/month

1. 현금흐름 개선

- 최대6,000만원이상의현금흐름발생가능
- 에이전시소속크리에이터총4,000명

2. 에이전시, 크리에이터 경쟁력 강화

- 에이전시및크리에이터글로벌진출역량강화및팬관리등
방송의질 개선및강화

3. 크리에이터 커뮤니티 추가 BM

- 크리에이터간매칭, 홍보, 글로벌진출등을매칭하고
수수료BM확보

서비스 소개

온라인 3D Live Streaming

그린 스크린 등을 활용한 크로마키 기법과
리얼타임으로 카메라 트랙 데이터를 실시간으로 기록합니다.

이를 동시에 합쳐 생방송으로 송출합니다.

R&D 진행 중

가격 적정성을 고려한 리얼타임 라이브 컴포지팅 파이프 라인 구축을 위한 노력

테스트 결과물



의도했던 것 - Realtime Compositing



1. 개인 라이브 스트리밍 콘텐츠 경쟁 심화
2. 뮤직비디오, 제품 등 촬영



스튜디오 구성 시

50 - 100만원 대 파이프라인 구축

HMD 컨트롤러 활용 → 전문 Camera 부착형 트래킹 장비 개발 필요 (비햅틱스)
라이브 송출을 위한 GPU, CPU 업그레이드 데스크탑 → 1,000만원 예상

서비스 소개

온라인 & 오프라인 Live 이벤트

세로형 콘텐츠에 특화된
저렴한 비용으로
해외 팬과 소통까지 고려한
이벤트 구성

뮤직비디오 제작, 챌린지 구성,
이벤트 등 다양한 것을 진행 경험

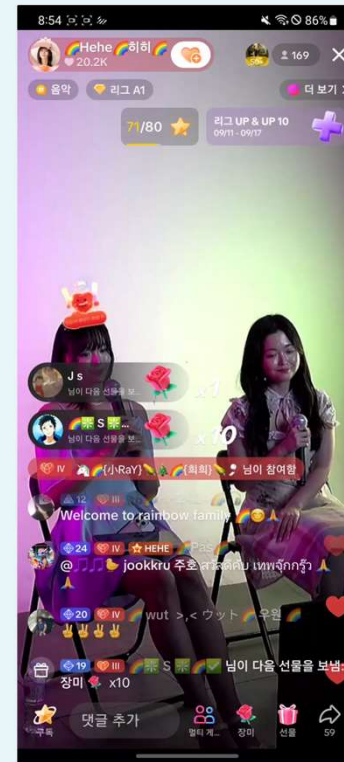
비용 감소 ↓

다양한 이벤트 경험을 바탕으로 한 콘텐츠 제작 - 현금흐름 확보의 노력

세로형 콘텐츠 기반 태국 쇼케이스



[뮤직비디오 기획 제작]



[태국팬 + 한국팬 글로벌 쇼케이스]

다양한 오프라인 이벤트 경험 보유





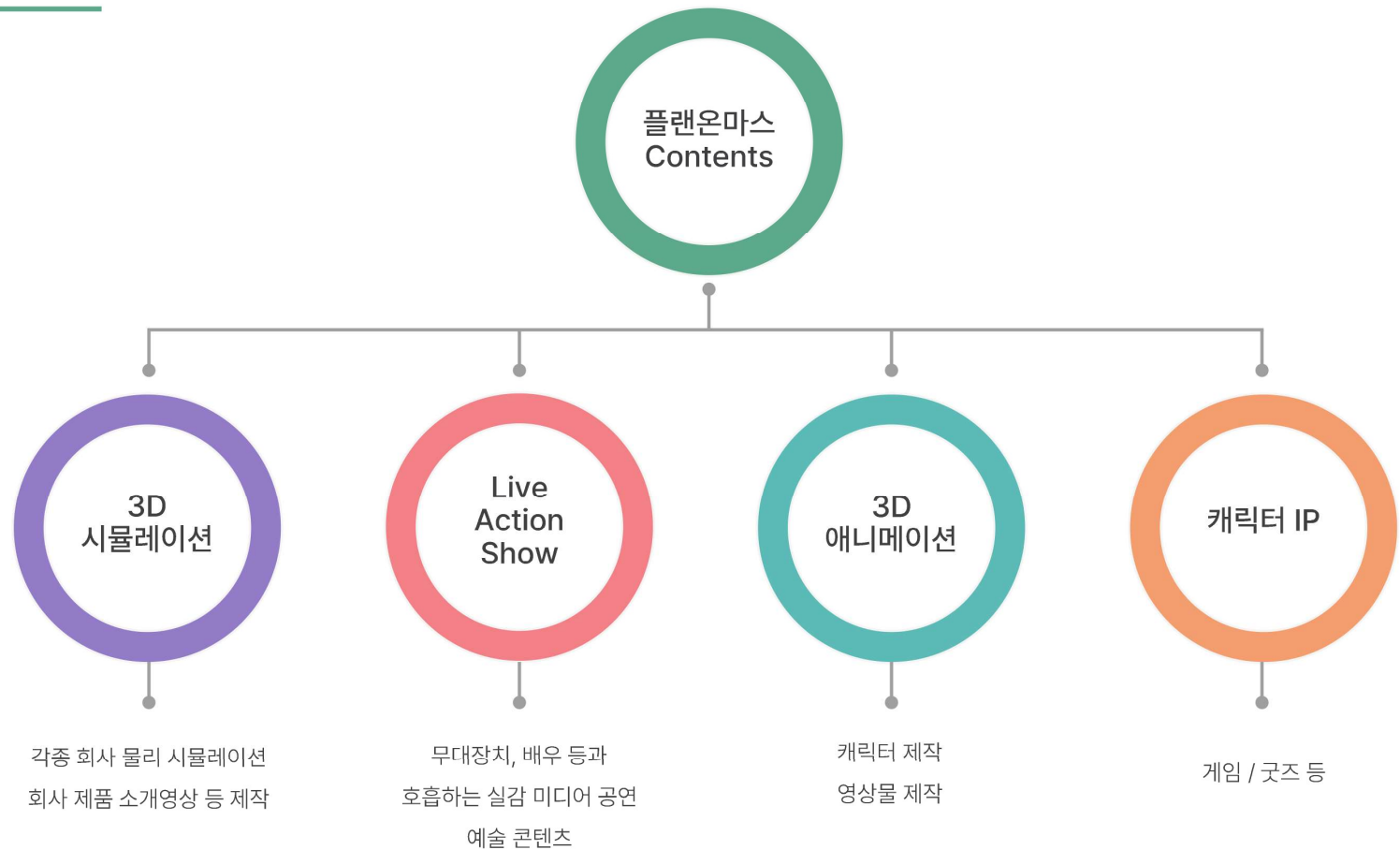
plan on mars

Contents Center

03

Contents

서비스 카테고리



서비스 소개

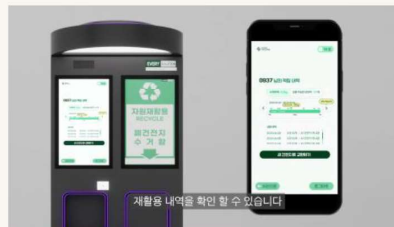
3D 시뮬레이션 영상 제작

언리얼 엔진과 블렌더, 트윈모션을 활용하여
다양한 제품에 대한 프로세스 설명을
시각으로 효과적이게 전달할 수 있습니다.

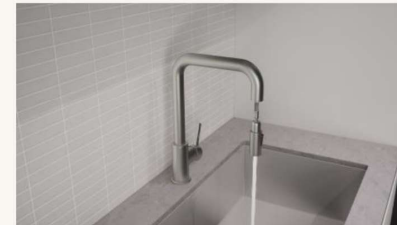
제조 물품 같은 경우 지속가능할 수 있도록
제작하여 계속 거래시 비용절감을 할 수 있
는 파이프라인을 구축하였습니다.

다양한 에셋 확보, 커뮤니케이션 능력(스토리 보드 등) 증대
재사용이 가능하도록 설계하여 재구매 확률 증대

홍보 및 프로세스 영상 제작



재사용이 가능한 템플릿 설계



서비스 소개

3D 라이브 액션 쇼 (공연 / 예술)

야외무대, 대형와이드 스크린에서
트램플린, 리깅장치, 리프트 등 무대 위 특수
장치, 바이크와 스포츠 카 등 무대 소품,
70여명에 달하는 퍼포먼스 팀과
호흡을 맞춘 3D 영상을 제작하였습니다.

단순한 배경이 아니라 무대환경과 퍼포먼스
팀의 동선을 고려한 상호작용 콘텐츠를 제작
한 것이 큰 특징입니다.

3D 라이브 액션 쇼 (New웅진 판타지아)



현실과 같은 공간 제작 및 연출



배우와 상호작용하는 움직이는 배경



무대장치와 영상을 활용한 공간감



지역기반 캐릭터와 배우 상호작용

서비스 소개

3D 라이브 액션 쇼 (공연 / 예술)

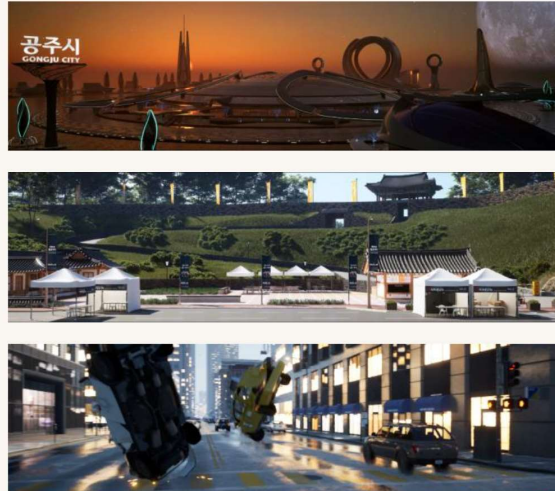
야외무대, 대형와이드 스크린에서
트램플린, 리깅장치, 리프트 등 무대 위 특수
장치, 바이크와 스포츠 카 등 무대 소품,
70여명에 달하는 퍼포먼스 팀과
호흡을 맞춘 3D 영상을 제작하였습니다.

단순한 배경이 아니라 무대환경과 퍼포먼스
팀의 동선을 고려한 상호작용 콘텐츠를 제작
한 것이 큰 특징입니다.

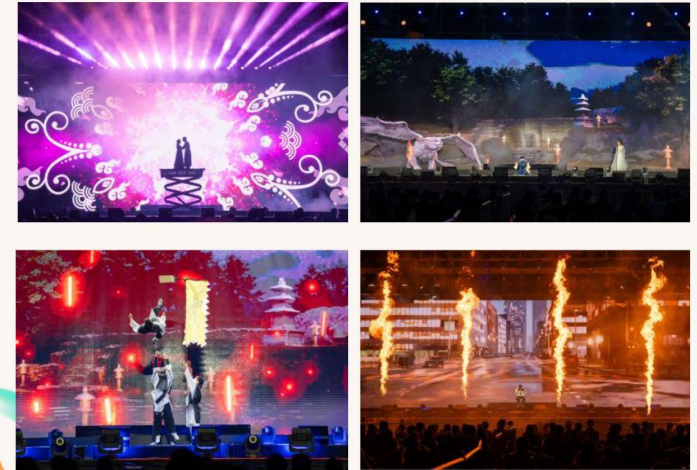
고도화 진행 예정

3D 라이브 액션 쇼 (New웅진 판타지아)

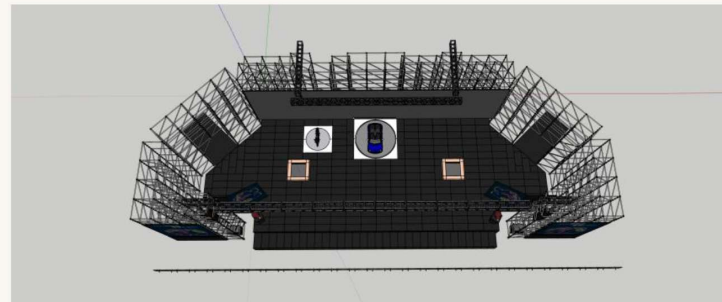
3D 영상제작



출연진



무대장치 / 시스템



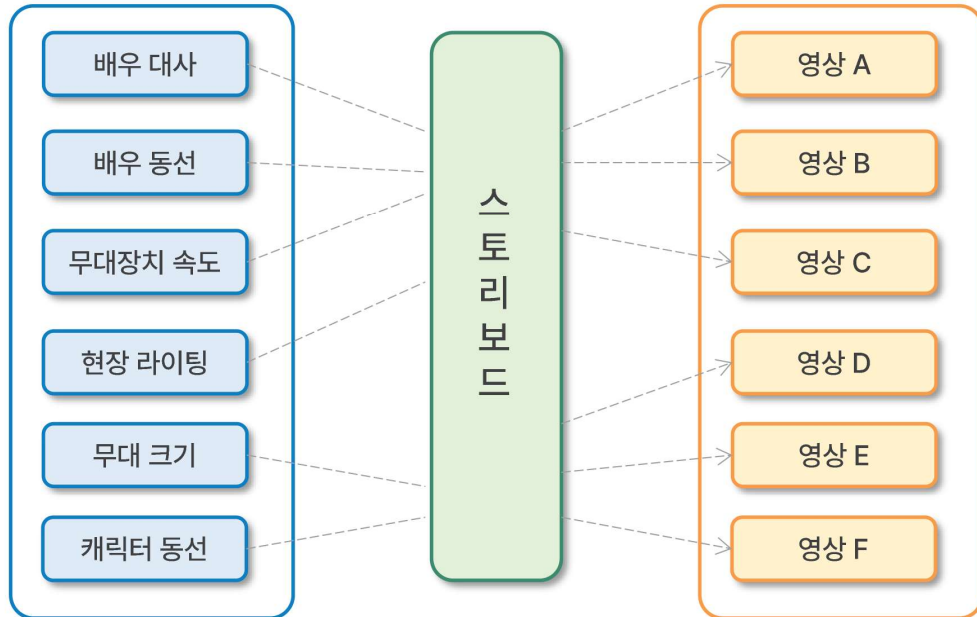
현재는 배우, 시스템 등 모두가 영상에 맞춰 진행 중

현실 무대 상황에 맞춰 진행이 가능한 실질 현장 대응 콘솔형 콘텐츠 개발

Pre-Production 단계에서 모든 변수를 고려하여 이벤트별 영상 제작

현장 변수 고려

이벤트 별 영상 제작



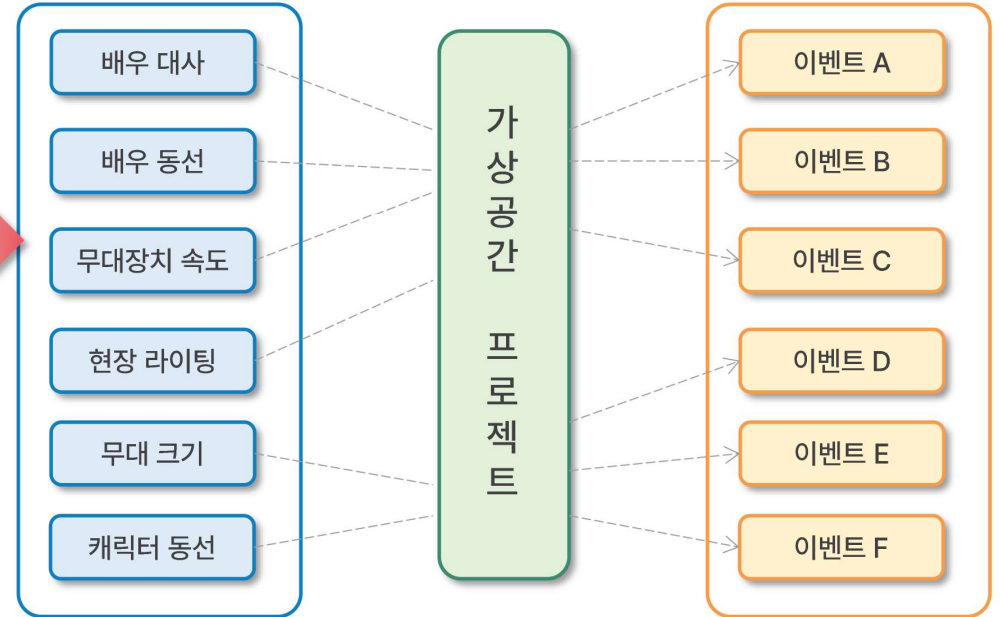
시스템 팀 과부하 영상 제작 팀 과부하
배우 부담 증가 등 실연에서 장애 발생

향 후 개발 방향 : 현장 대응 콘솔형 콘텐츠 개발

현장 리허설

가상 카메라가
가상공간 내 영상 송출

이벤트 실행



1. 현장 설치용 시스템 컴퓨터 - 송출 간 스펙 점검 필요
2. Production 단계에서 노하우 필요

서비스 소개

3D 애니메이션 & 캐릭터 IP

플랜온마스 자체적인 스토리를 담고 있는
캐릭터를 직접 기획하고 영상 애니메이션을
제작하여 글로벌로 진출하고자 합니다.

시간이 지남에 따라 확보된 캐릭터 IP는
게임이나 굿즈 등의 형태로 사업확장을 기대
하고 있습니다.

자사 캐릭터 2종을 시작으로 지속적인 캐릭터 개발 - IP 확보

백제 진묘수 캐릭터화 (지역 특화형)



2025년부터 백제 문화를 담을 수 있는

'진묘수의 모험이야기' 기획



서비스 소개

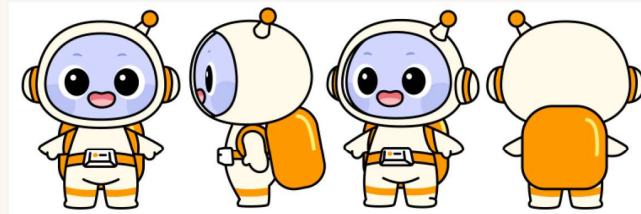
3D 애니메이션 & 캐릭터 IP

플랜온마스 자체적인 스토리를 담고 있는
캐릭터를 직접 기획하고 영상 애니메이션을
제작하여 글로벌로 진출하고자 합니다.

시간이 지남에 따라 확보된 캐릭터 IP는
게임이나 굿즈 등의 형태로 사업확장을 기대
하고 있습니다.

자사 캐릭터 2종을 시작으로 지속적인 캐릭터 개발 - 게임, 굿즈 확장

자사 캐릭터 (마스)



우주의 다양한 별에서
별의 환경에 맞는 아르바이트를 하는
프리터 족 마스의 이야기

출원 완료

1. 북미 콘텐츠 파이프 라인의 국내화

- 중소기업형 파이프라인을 구축해 콘텐츠의 Mass화(다양화)를 시도

대관비, 장비비 장벽

- XR 스튜디오 등 대관 지원 프로그램이 있지만 현재 제작되는 콘텐츠는 가격에 안 맞음



소프트웨어 비용, 추가학습 장벽

- 각 기기별 소프트웨어 비용
- 운용에 대한 추가학습에 대한 장벽

파이프라인 혼재화에 따른 장벽

- 다양한 솔루션들이 있지만 규격화가 되어있지 않아 마땅한 파이프라인을 내세우는 곳 없음

캐릭터
콘텐츠
시장
진입장벽

아이폰 3대로 트래킹 - 캐릭터화
파이프 라인을

2025년 상반기까지 구축하겠습니다.



2. 콘텐츠 계의 애플 : 콘텐츠 조립형 글로벌 프로덕션 라인 구성

- 콘텐츠의 구성요소 (Unit) 규격화를 통한 글로벌 생산 라인 구축

국내 인건비로는 콘텐츠 경쟁력 ↓

"부모 등골 휘어" 악명(?) 높은 티니핑...회사는 적자, 주가 80%
뚝, 왜

뉴스룸 | 최신기사

[영상] 극장가까지 접수한 '티니핑'...하지만 제작사는 적자 왜?

송고시간 | 2024-09-14 09:00



2국가의 개발 환경 상황을 고려한 규격화 진행



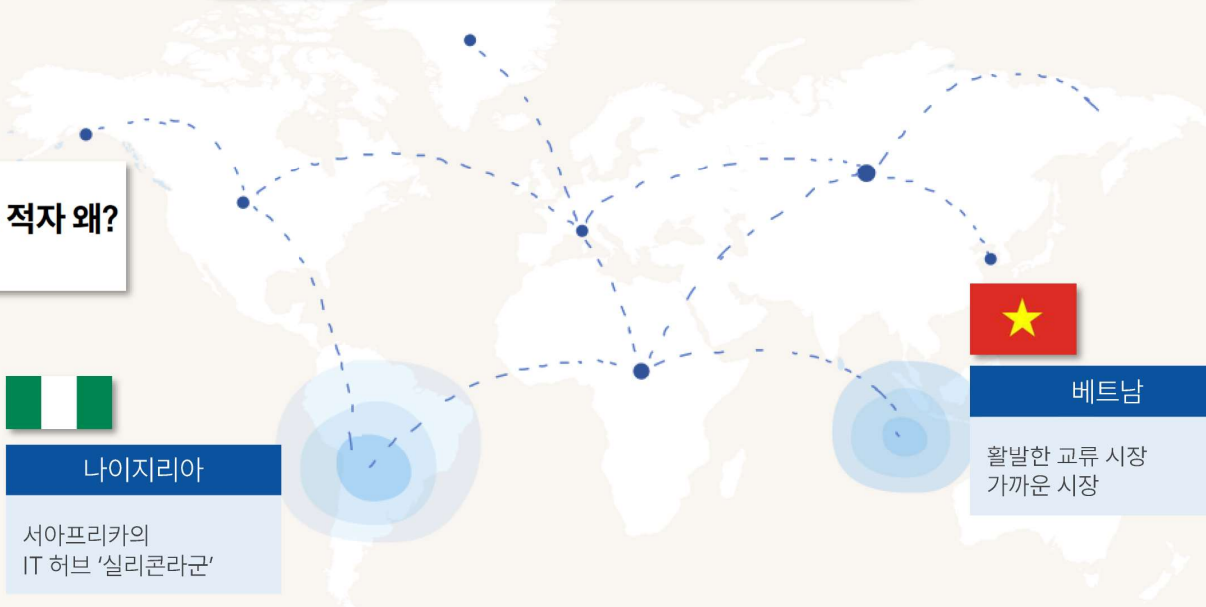
나이지리아

서아프리카의
IT 허브 '실리콘라군'



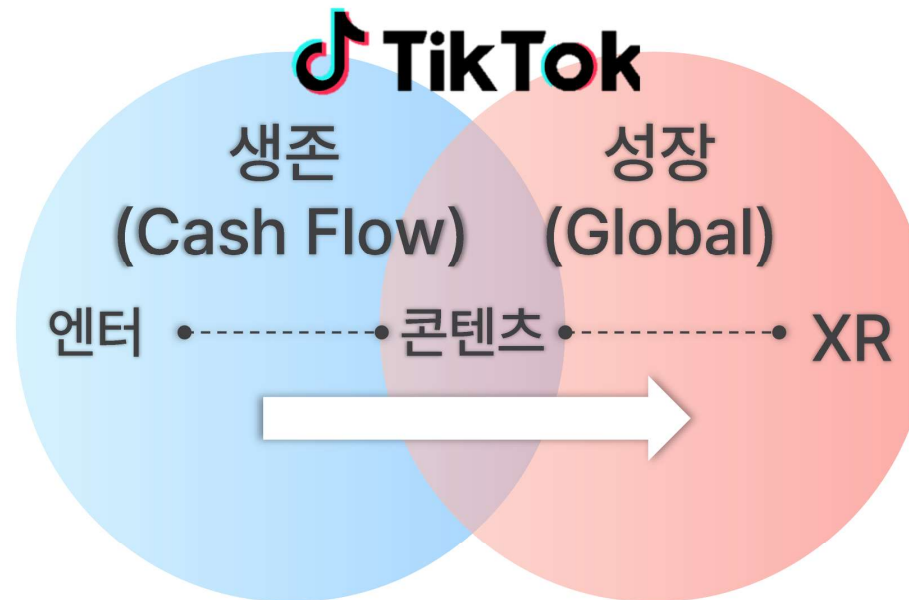
베트남

활발한 교류 시장
가까운 시장



K-콘텐츠, 남미 - 베트남 - 태국 진출 후 북미 진출 전략

- 다수의 시청자 수를 확보하여 북미로 진출하는 Bottom to Top 전략 수행 예정
- Tiktok 채널을 활용한 글로벌 진출 전략





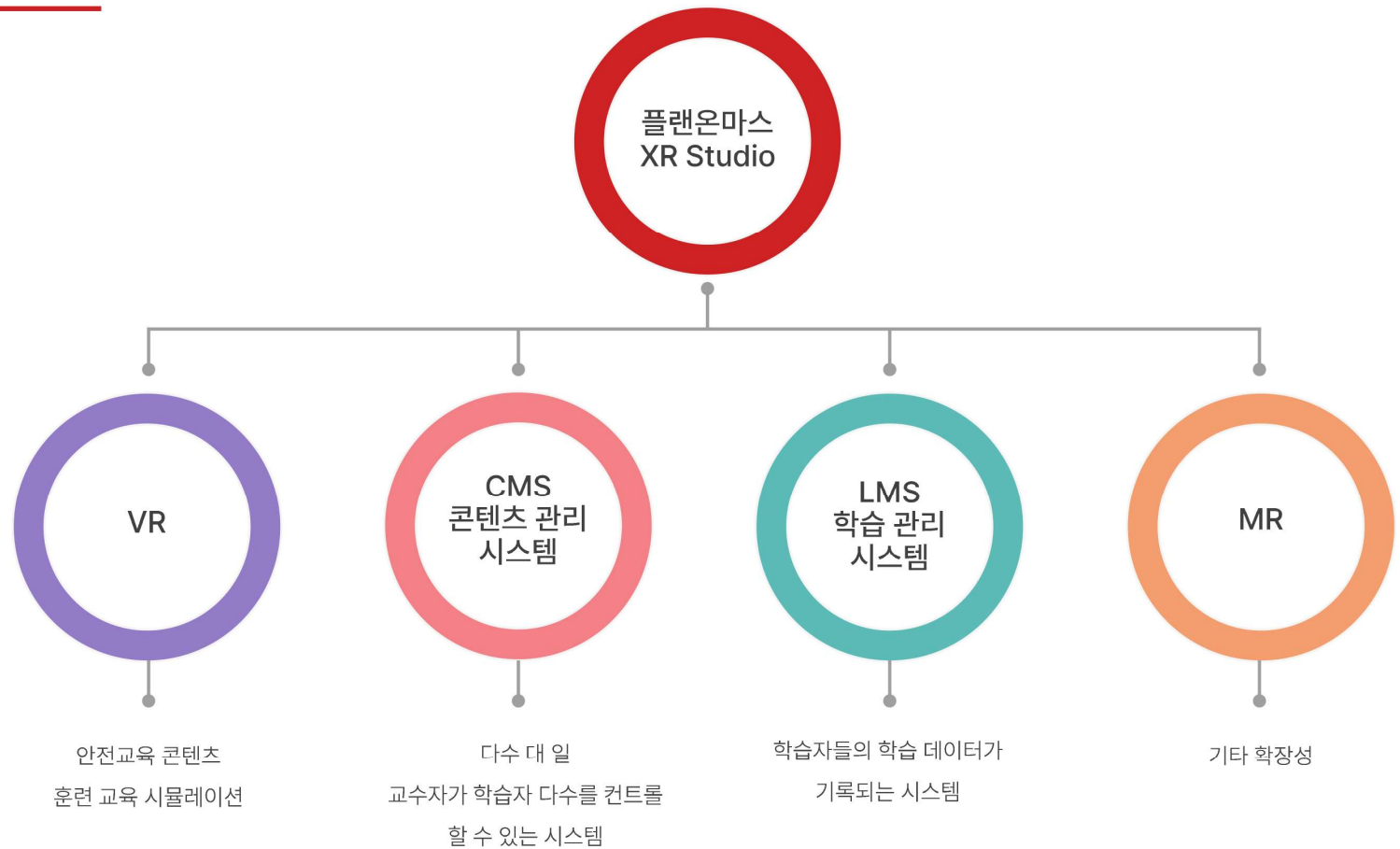
plan on mars

XR STUDIO

04

XR

서비스 카테고리



서비스 소개

VR 콘텐츠 - 안전교육

플랜온마스는 지난 3년간
안전교육 VR 콘텐츠들을 다수 작업하면서
VR에 대한 노하우와
제작 파이프라인을 수립하였습니다.

다양한 DB, UI, 조작 등 재사용 가능성을
고려한 파이프라인 구축 덕분에
타사대비 428% 기간 감축에 성공했습니다.

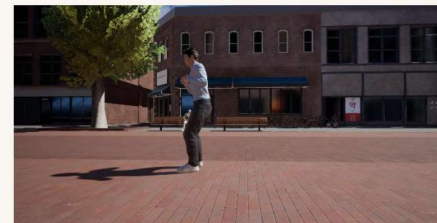
선박사고 VR 콘텐츠



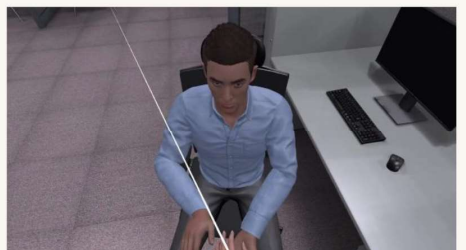
공동주택 화재 콘텐츠



CPR 심폐소생술 콘텐츠



직장내 성희롱 예방 교육 콘텐츠



서비스 소개

LMS

학습관리서비스

Learning Management System

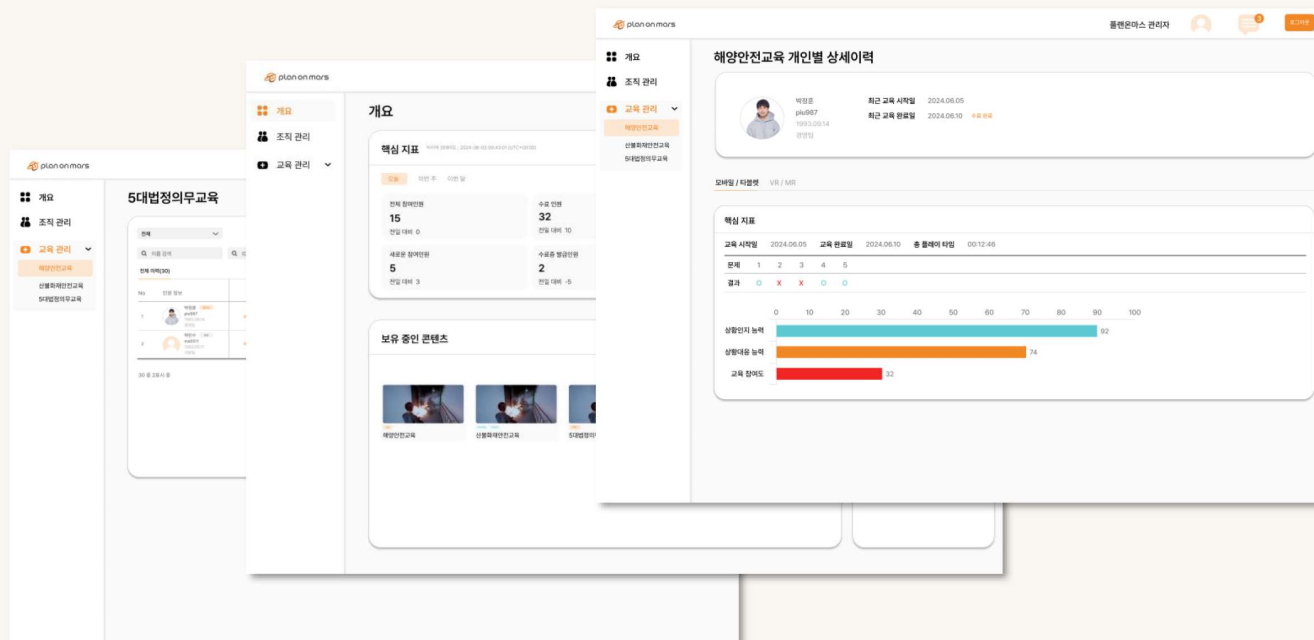
플랜온마스는 VR 콘텐츠의 실증을 통해 학습 담당자가 손쉽게 학습자들을 관리할 수 있는 LMS를 개발하였습니다.

향후 가상공간내 학습자 행동 데이터를 분석하는 툴까지 제공할 예정입니다.



1회성 교육과 지속 교육을 구분하여 LMS 서비스 제공

사업적 의의로는 콘텐츠 Call을 계산할 수 있어 BM을 설계 가능
확장적 의의로는 향 후 학습자들의 가상공간 내 행동 데이터를 확보하고 분석할 수 있음



서비스 소개

CMS

콘텐츠관리서비스

Contents Management System

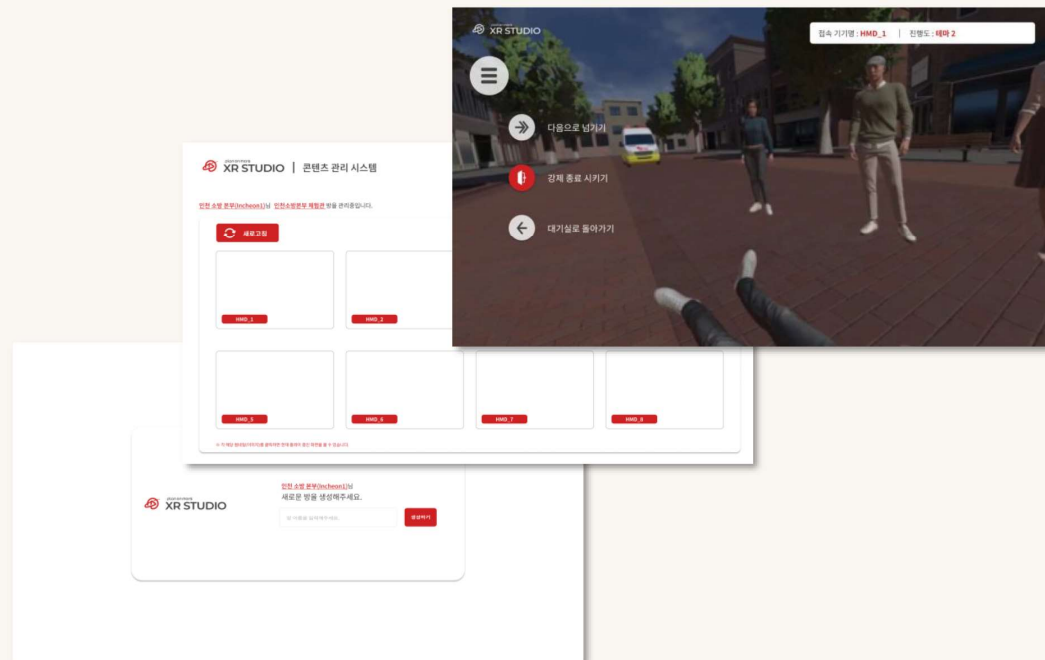
플랜온마스는 VR 콘텐츠의 실증을 통해 교수자가 지도간 학습자들을 편리하게 관리하고 교육할 수 있는 CMS를 개발하였습니다.

현장 적용버전과 비치형 2가지 구분되어 제공 될 예정입니다.



1회성 교육과 지속 교육을 구분하여 CMS 서비스 제공

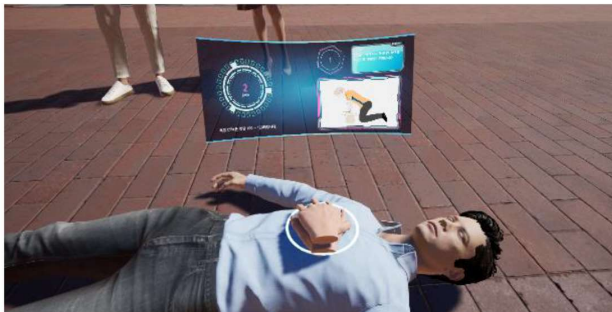
실질적으로 VR 교육을 하는 교수자가 제일 필요한 기능
학습자의 화면을 실시간으로 미러링하고 콘텐츠를 조작할 수 있는 기능



인프라 최우선 확보 전략 : 수익성 최소화, 기술 유지

- 콘텐츠의 가격보다는 작은 비용이라도 공공기관 인프라를 확보할 수 있는 방향으로 설계하여 납품
- 현재 인천소방본부 실증 진행 → 향후 전체 소방본부 보급

VR 콘텐츠 패키징



VR 콘텐츠 어플리케이션



학습 관리 서비스



콘텐츠 관리 서비스

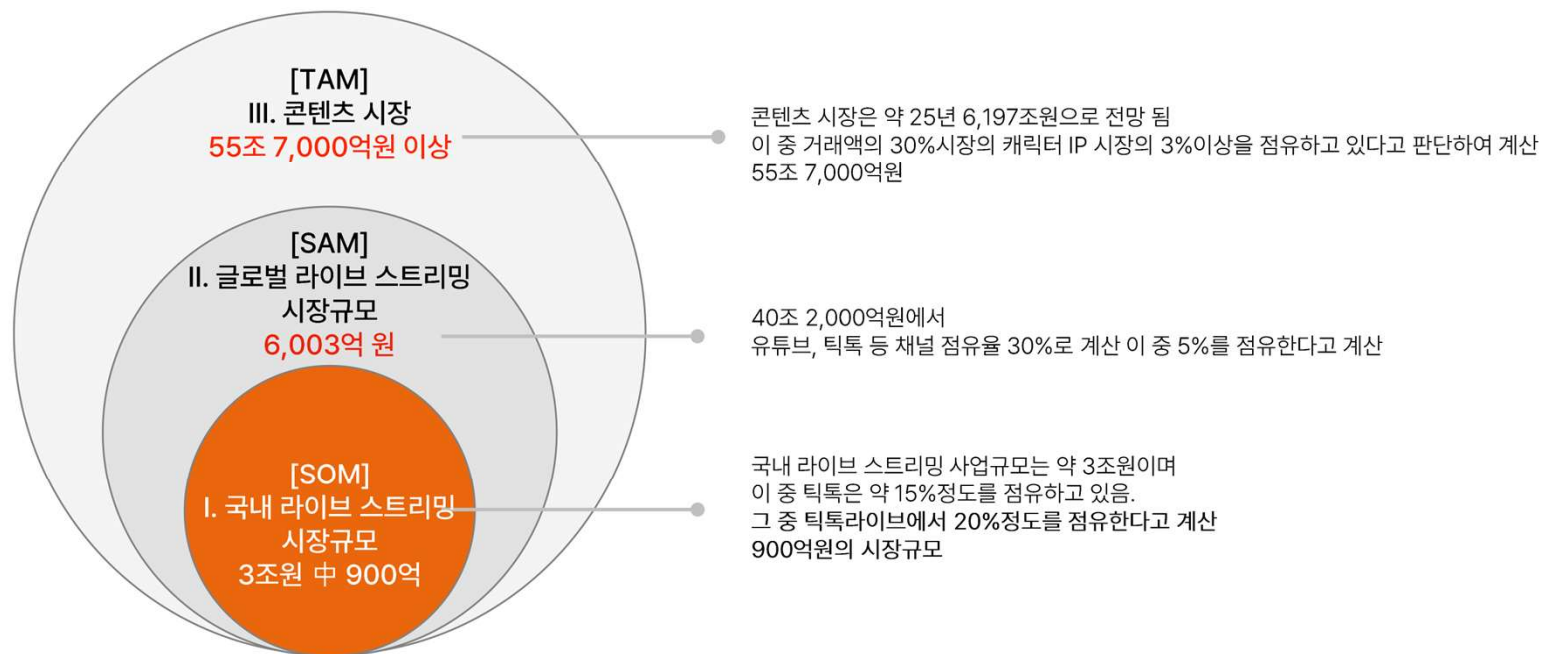




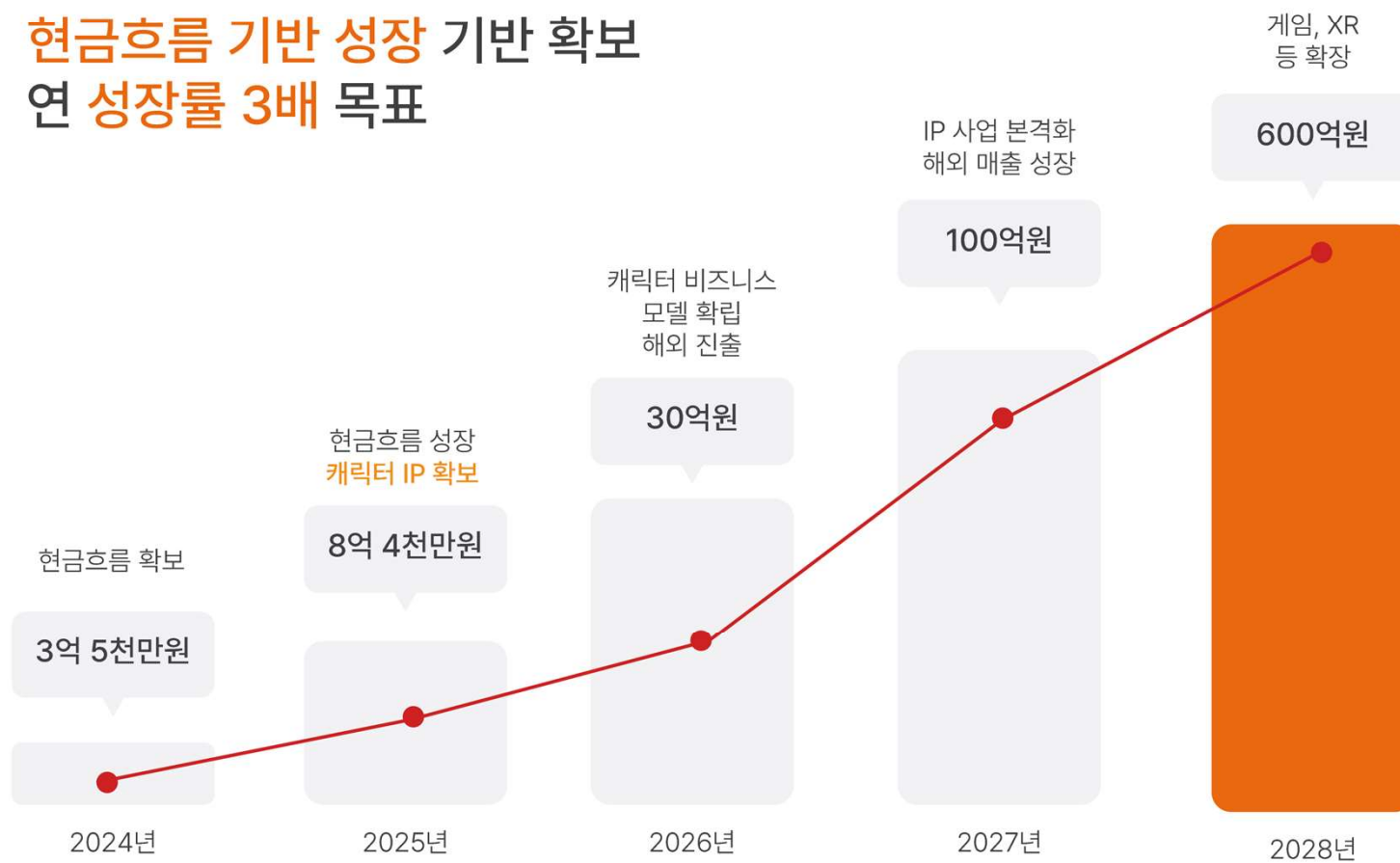
05

Market & Sales

현금 흐름을 위한 스트리밍 시장부터 캐릭터 IP 콘텐츠 사업까지 확실하게



현금흐름 기반 성장 기반 확보 연 성장률 3배 목표



25년 현금흐름 모델 안정화 및 확대를 진행하며 캐릭터 콘텐츠 제작 글로벌 파이프라인 구축

구분	- 25년 1H (1-6월)	`25년 2H (7-12월)	`26년 1H	`26년 2H	`27년 1H
TikTok Live Control Tower	개발완료	글로벌 런칭			
캐릭터 3D 파이프라인	1차 테스트	글로벌라인 구축	규격화 완료	확장 / 고도화	
3D 애니메이션	1차 영상제작	콘텐츠 유통	콘텐츠 생산		
	지원사업				
XR 콘텐츠	소방본부 런칭	CMS, LMS 고도화	2차 콘텐츠 런칭	MR R&D	
사업화	<ul style="list-style-type: none"> A, Pre-A 투자 라운드 콘텐츠 지원사업 	<ul style="list-style-type: none"> 라이브 스트리밍 R&D 지원사업 	<ul style="list-style-type: none"> MR R&D A, B 투자 라운드 		

Our Team. 4년간 호흡을 맞춘 콘텐츠 전문가들입니다.

plan on mars

좋은 콘텐츠는 많은 인원이 아니라 좋은 파이프라인에서 나옵니다.

박정훈 CEO, 경영·기획·개발



- 창업 경험 3회이상
- 정부지원사업 10건 이상 직접수행
- 전국 벤처경진대회 대학생 부문 1위
- 한국영상대 특수영상과 VR 겸임교수 재직
- 언리얼 기획 및 제작 경험 3년
- 웹 개발 경력 1년

콘텐츠
기획



신규인력 채용 2명 투입

2D
디자인

박소영 디자인 팀장, 3D/2D 총괄



- 안산대학교 건축설계 학사
- 건축 설계 경력 5년 이상
- 언리얼 엔진 경력 3년 이상
- 3D 모델링 경력 5년 이상

박민수 개발팀장, 기술개발 총괄



- 경희대학교, 경희대학원 컴퓨터공학 석사
- 네트워크 프로토콜 연구개발
- VR 언리얼 프로젝트 연구개발 10건 이상
- LMS 서비스 개발 및 유지보수 2년

Thank
You

감사합니다.



[수지타산] 콘텐츠 전문 제작 기업

XR / 엔터테인먼트 / 콘텐츠

인천광역시 연수구 컨벤시아대로 81, 509호 J86
서울특별시 광진구 능동로 120, KU기술혁신관 6F
piu987@planonmars.com
070-7778-5746